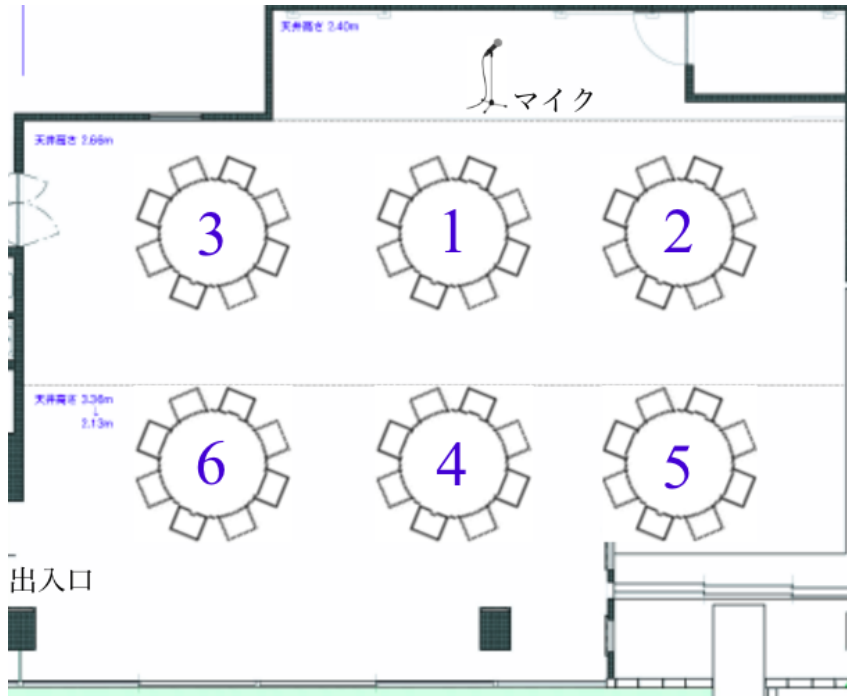


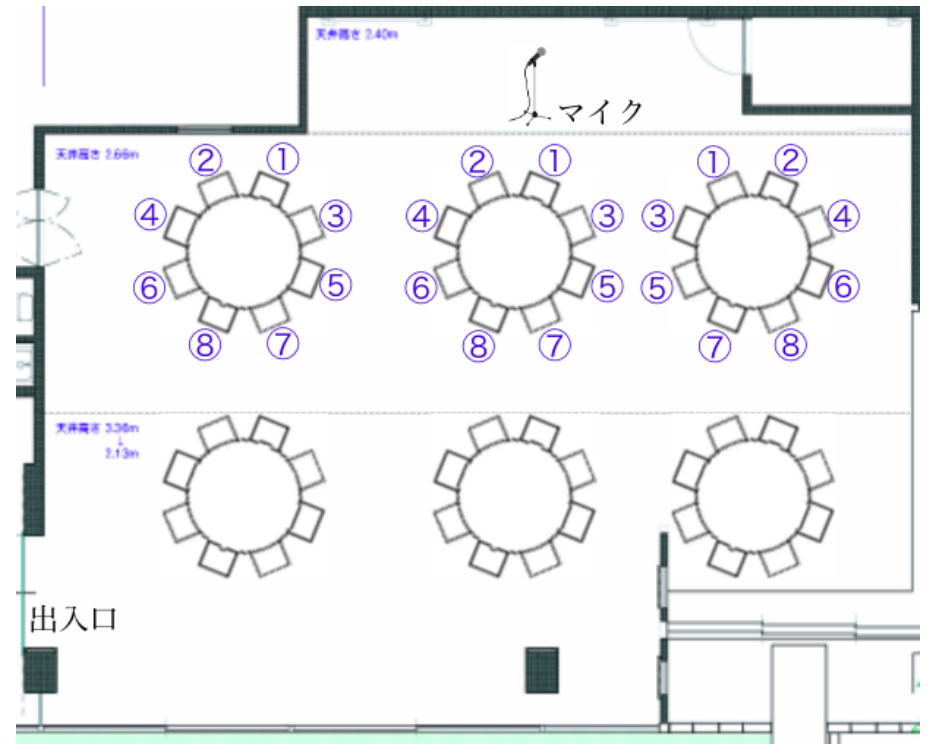
・テーブルの上座・下座

①→⑧とマイクに近く会場の奥のテーブルより上座となります



・テーブル内の上座・下座

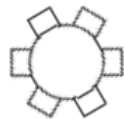
①→⑧とマイクに近いお席より上座となります



・アイコンについて

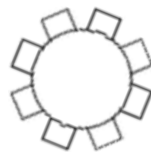
新用亭

- ・テーブル：直径120cm  
(最大6名様掛け)
- ・椅子：45cm
- ・椅子引幅：25 (70) cm
- ・外径：260cm



水鏡の間

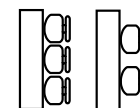
- ・テーブル：直径150cm  
(最大8名様掛け)
- ・椅子：45cm
- ・椅子引幅：25 (70) cm
- ・外径：285cm



マイク 司会台



- ・テーブル：180×45cm
- ・椅子：45cm
- ・椅子引幅：25 (70) cm
- ・幅：115cm



0 1 2m

縮尺：1/150

# Floor Information

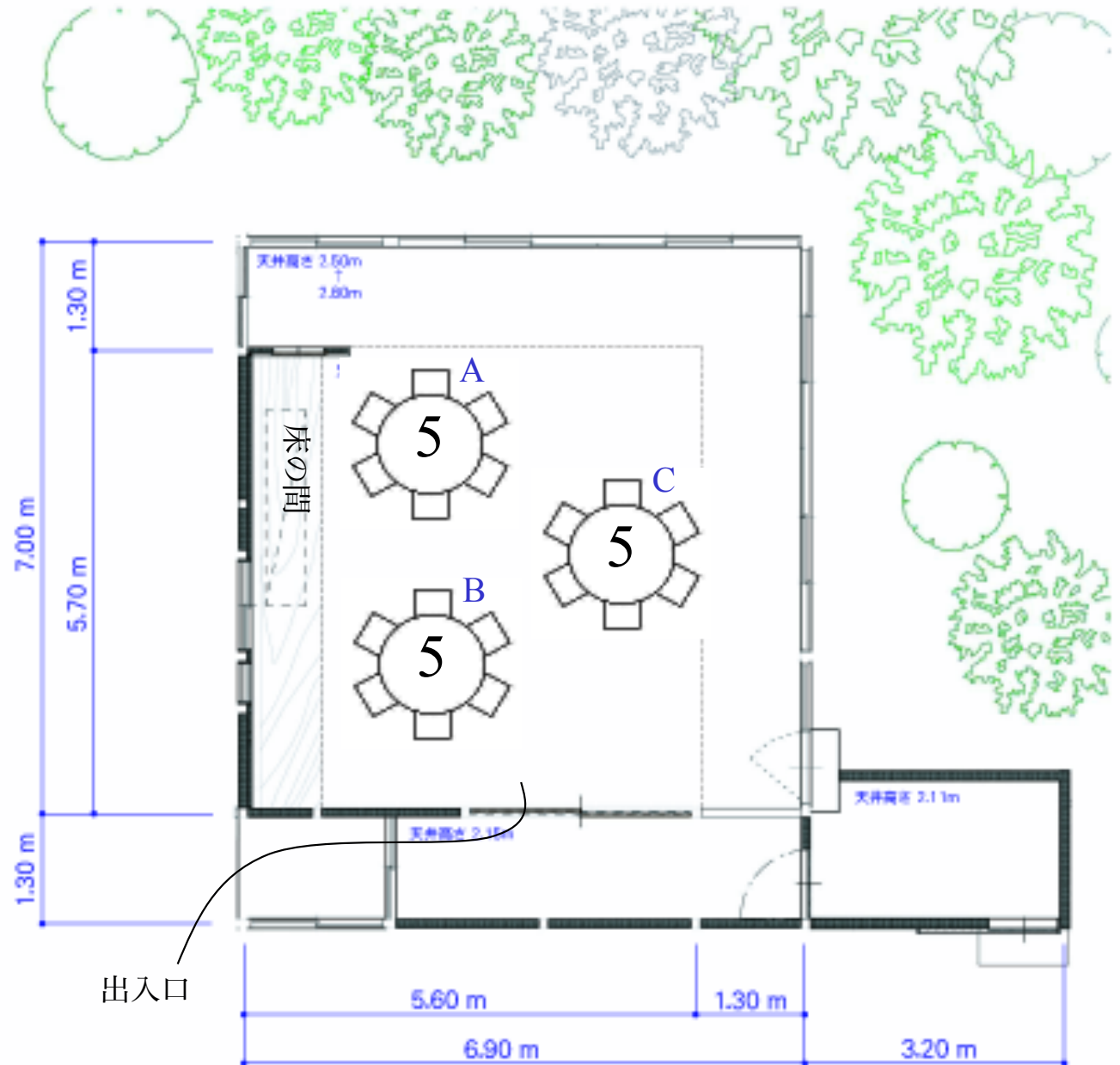
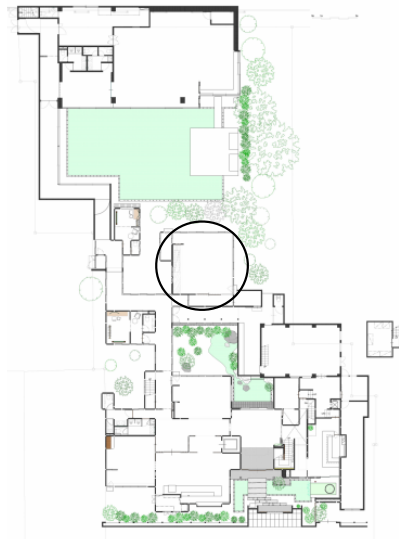
## 1階 新用亭

5名様×3卓=15名様

計15名様

※1卓最大6名様掛け

※こちらの会場には  
マイク設備はございません



# Floor Information

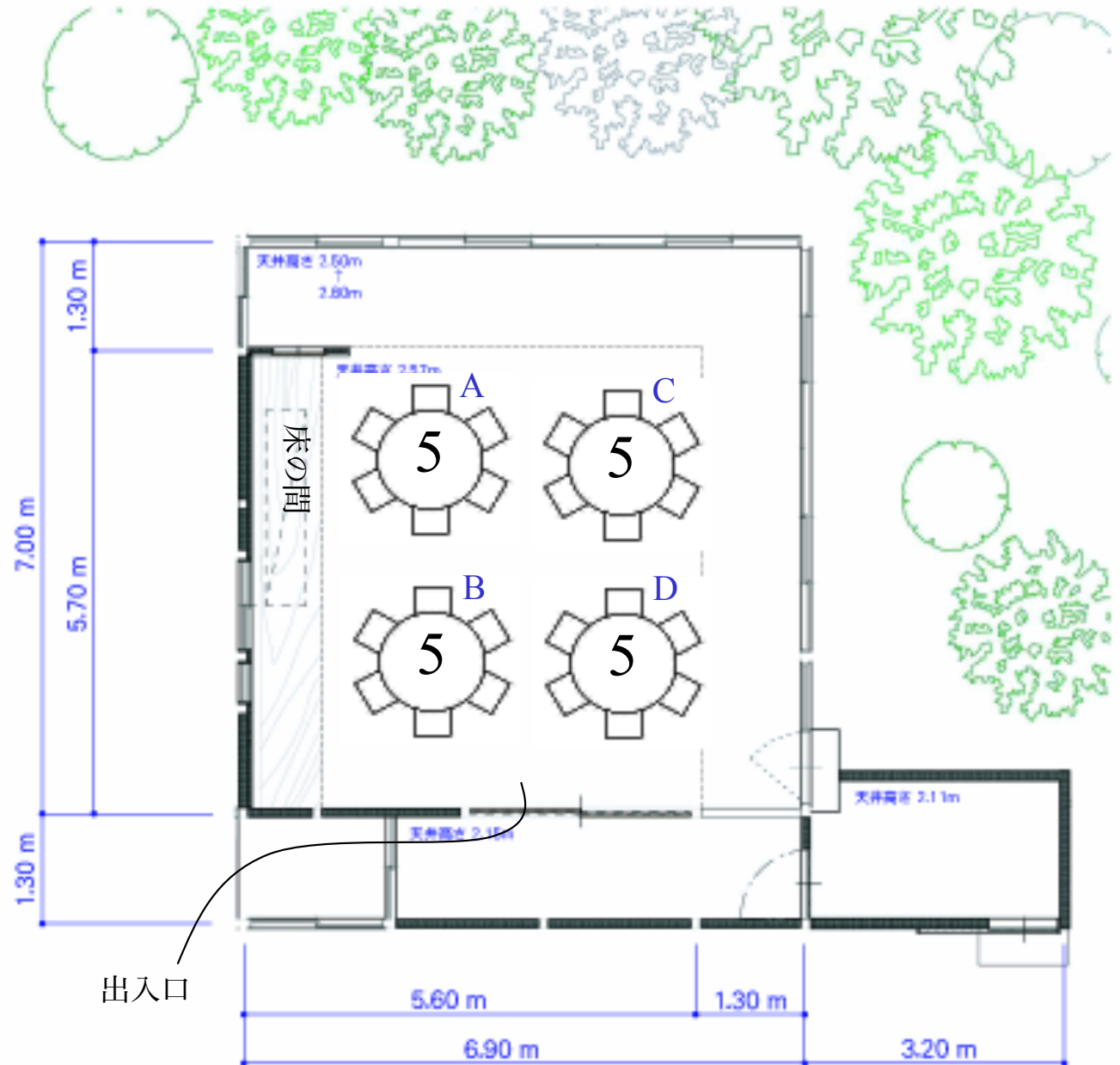
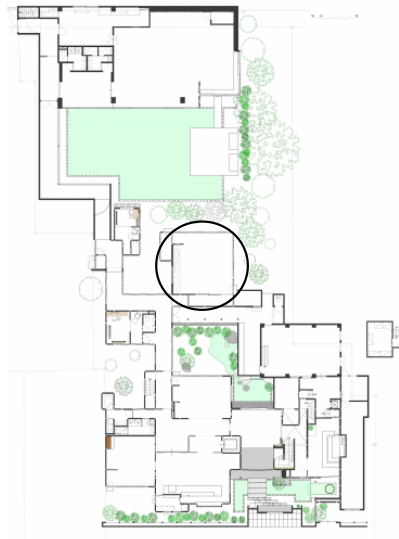
## 1階 新用亭

5名様×4卓=20名様

計20名様

※1卓最大6名様掛け

※こちらの会場には  
マイク設備はございません



# Floor Information

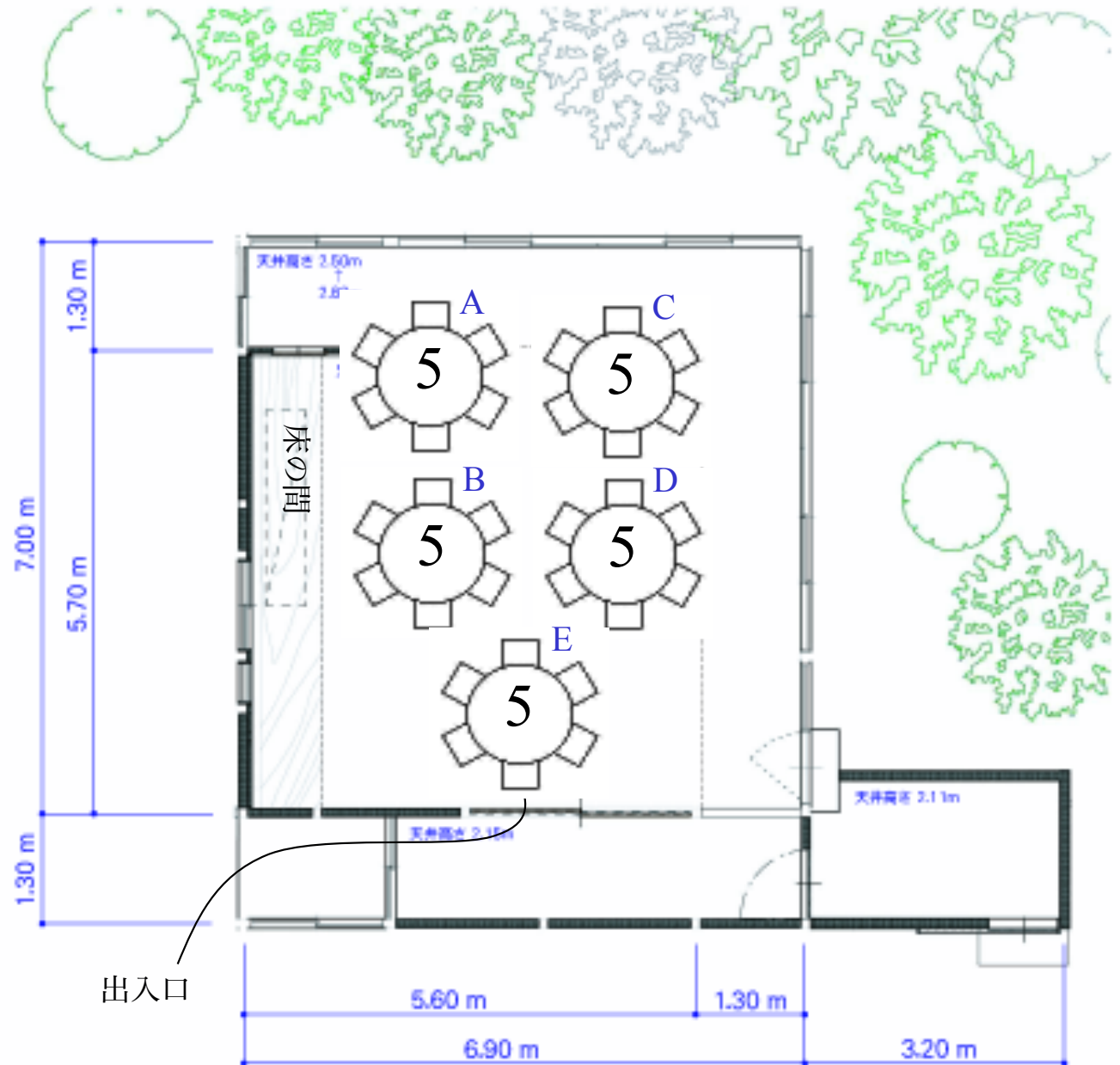
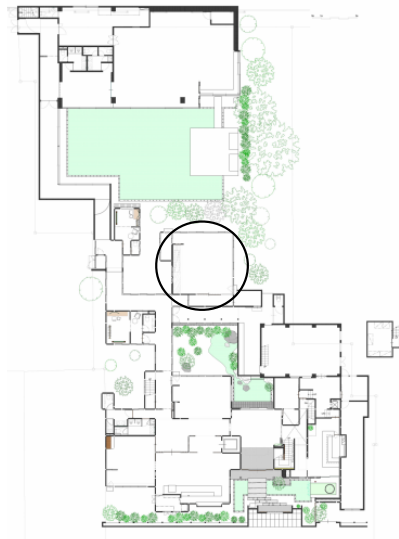
## 1階 新用亭

5名様×5卓=25名様

計25名様

※1卓最大6名様掛け

※こちらの会場には  
マイク設備はございません



# Floor Information

## 1階 新用亭

6名様×5卓=30名様

計30名様

※1卓最大6名様掛け

※こちらの会場には  
マイク設備はございません

