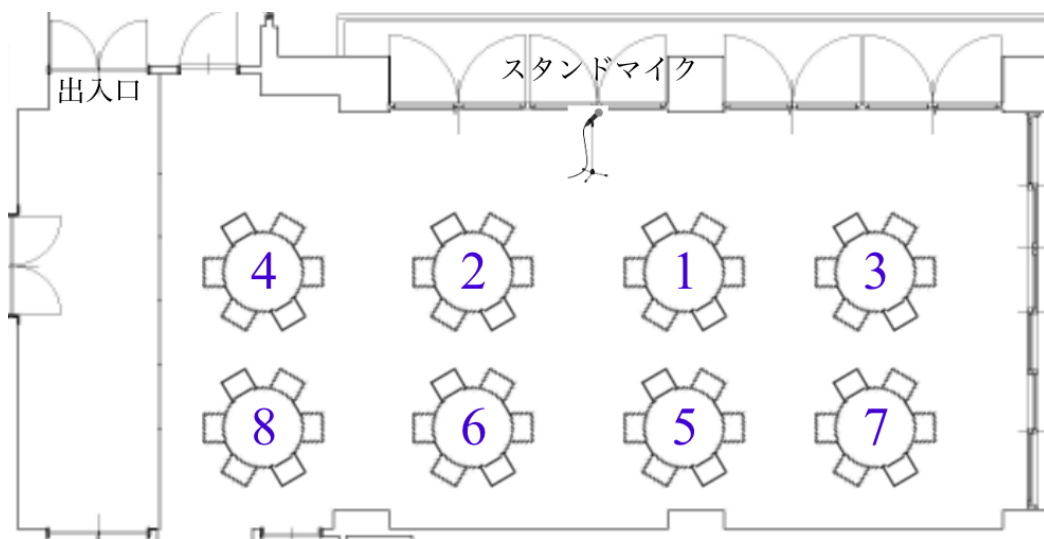


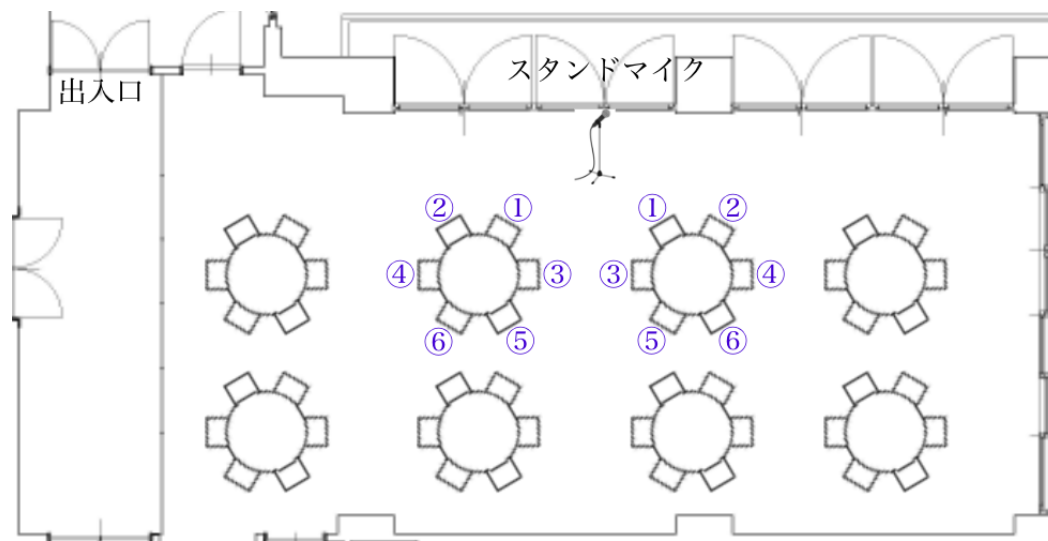
・テーブルの上座・下座

①→⑧とマイクに近く会場の奥のテーブルより上座となります



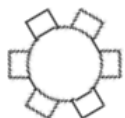
・テーブル内の上座・下座

①→⑧とマイクに近いお席より上座となります

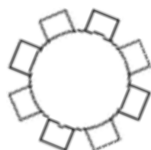


・アイコンについて

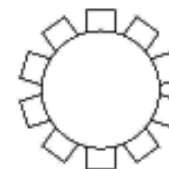
- ・テーブル：直径120cm
(最大6名様掛け)
- ・椅子：45cm
- ・椅子引幅：25 (70) cm
- ・大径：260cm



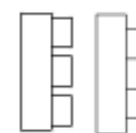
- ・テーブル：直径150cm
(最大8名様掛け)
- ・椅子：45cm
- ・椅子引幅：25 (70) cm
- ・大径：285cm



- ・テーブル：直径180cm
(最大10名様掛け)
- ・椅子：45cm
- ・椅子引幅：25 (70) cm
- ・大径：320cm



- ・テーブル：180×45cm
- ・椅子：45cm
- ・椅子引幅：25 (70) cm
- ・幅：115cm

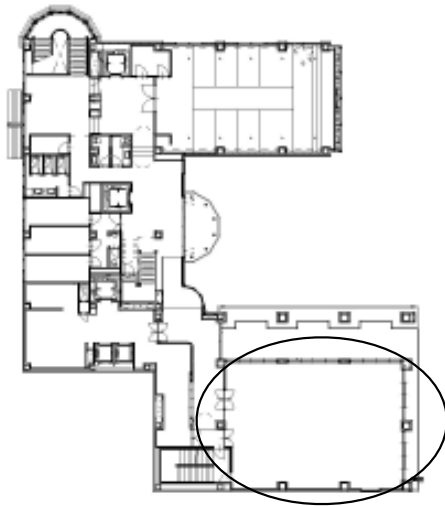


Floor Information

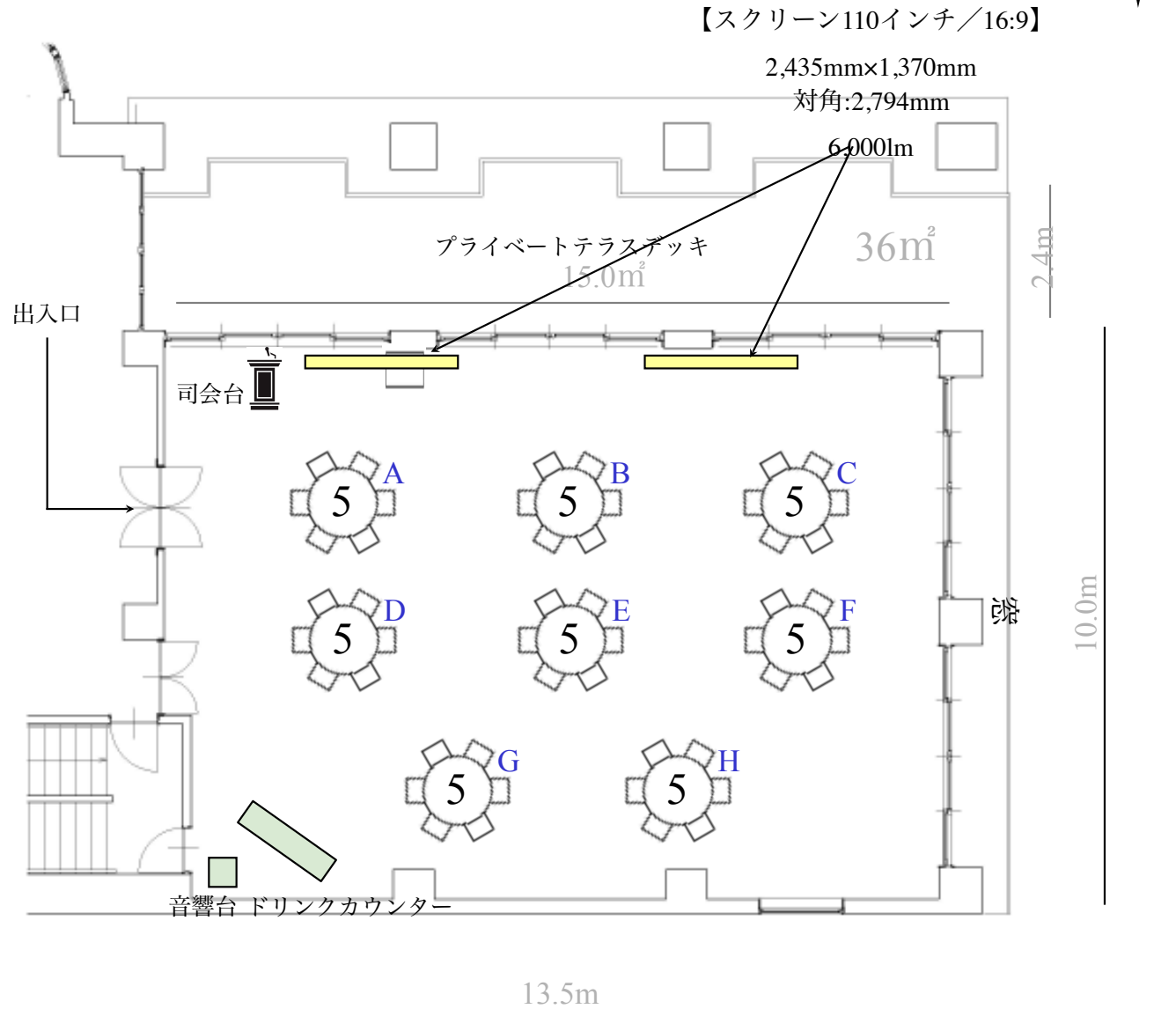
5名様×8卓=40名様

計40名様

※1卓最大6名様掛け



3F THE ORIENTAL ROOM



The Kawabun Nagoya

Floor Information



5名様×4卓=20名様
6名様×5卓=30名様

計50名様

※1卓最大6名様掛け

3F THE ORIENTAL ROOM

【スクリーン110インチ/16:9】

2,435mm×1,370mm
対角:2,794mm

6,000lm

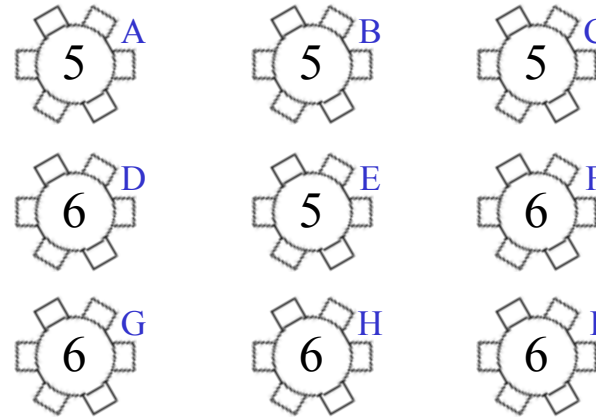
プライベートテラスデッキ
15.0^m

36^m

2.4m

出入口

司会台



窓

10.0m

音響台 ドリンクカウンター

13.5m

135^m

The Kawabun Nagoya

Floor Information

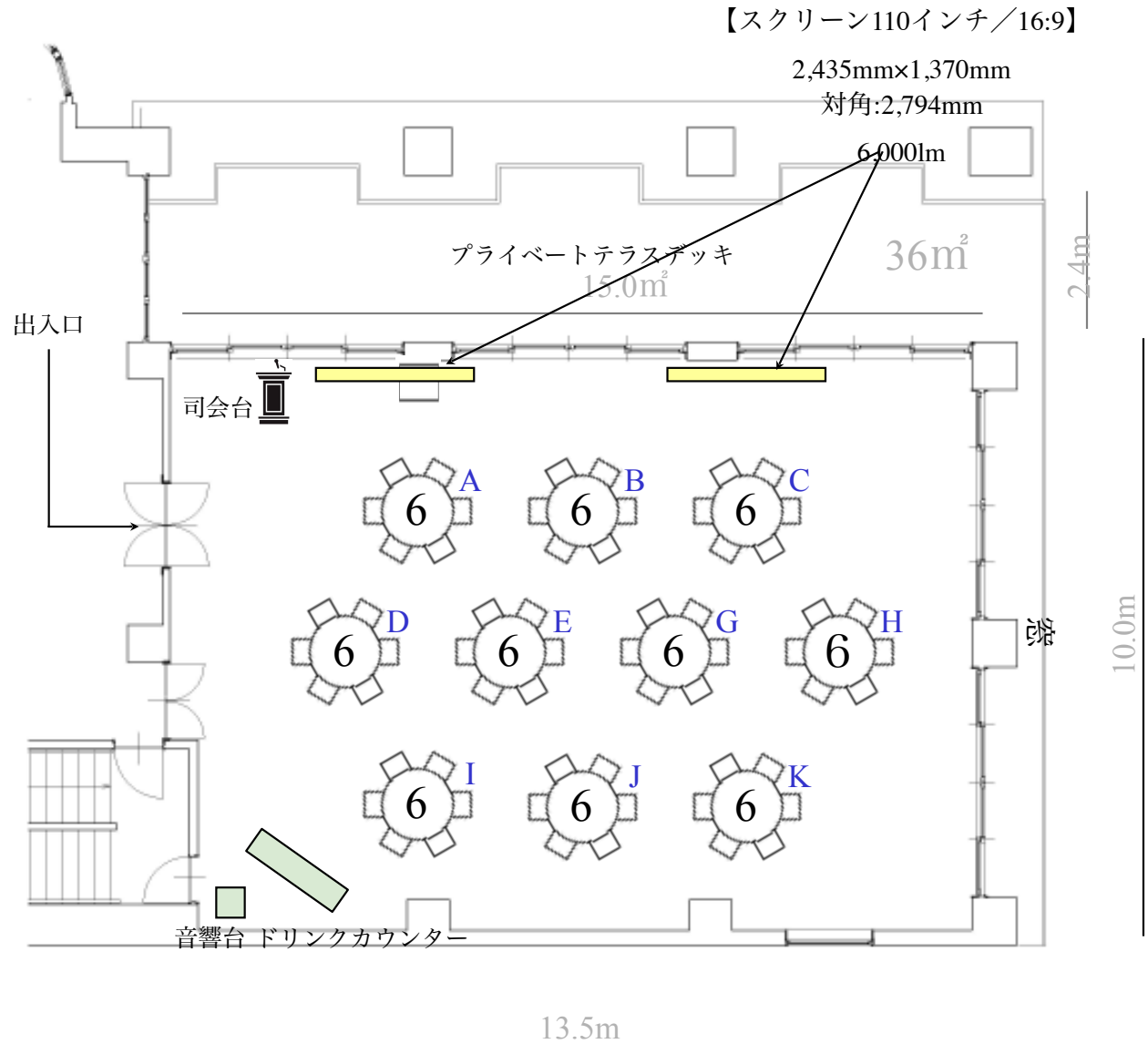
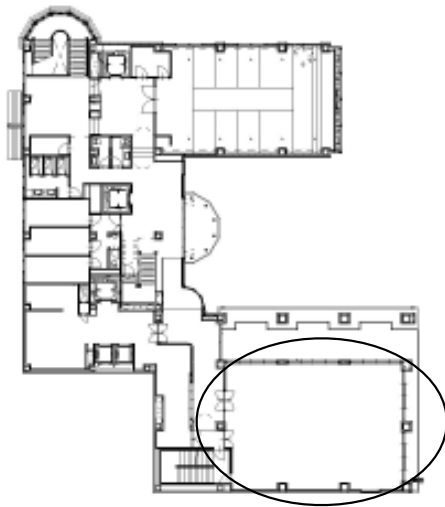


6名様×10卓=60名様

計60名様

※1卓最大6名様掛け

3F THE ORIENTAL ROOM



The Kawabun Nagoya

Floor Information

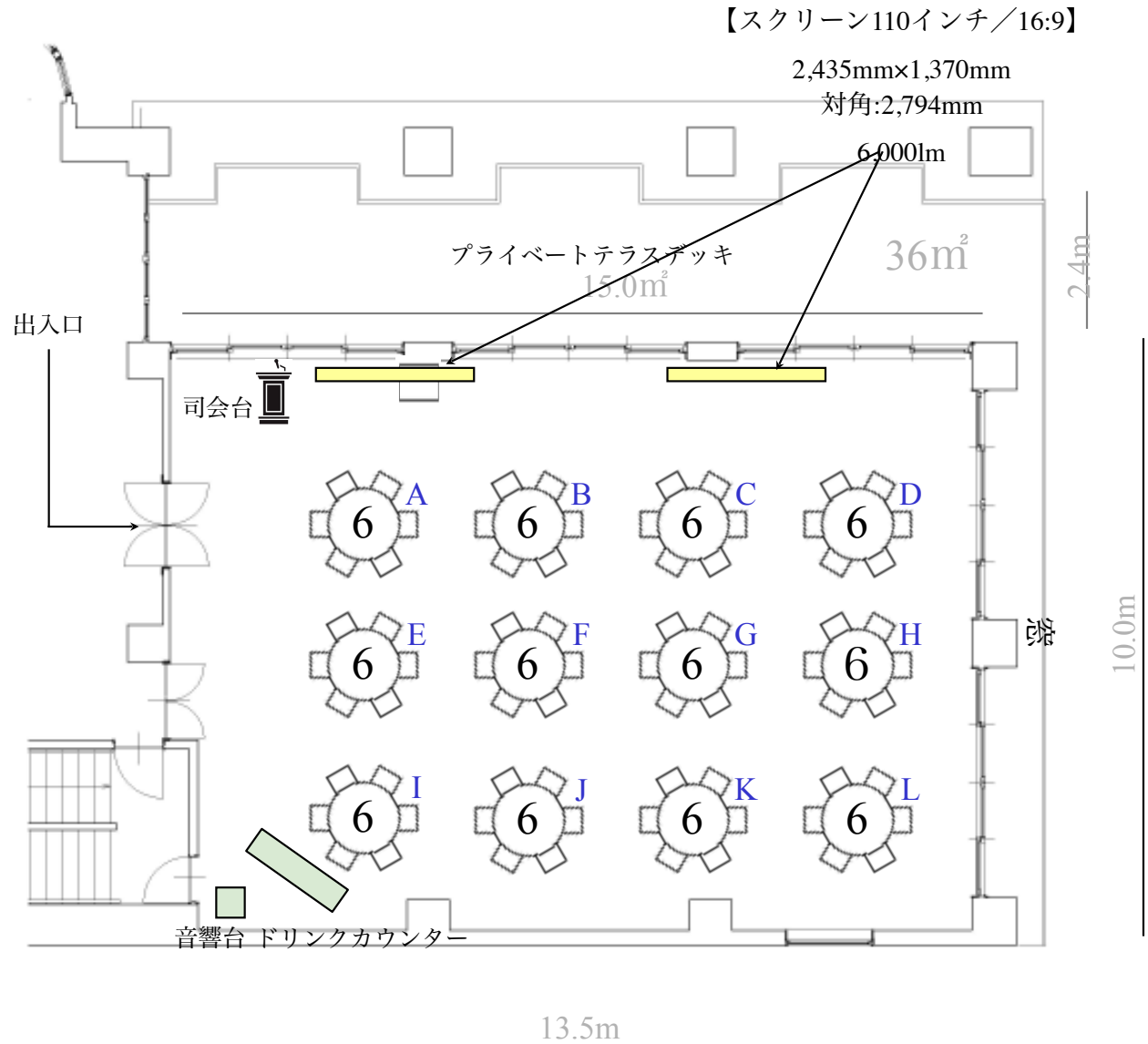
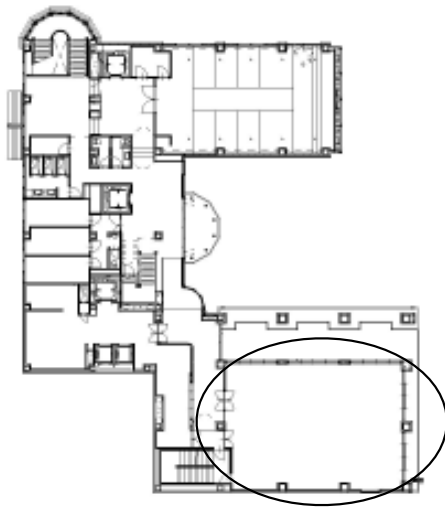


6名様×12卓=72名様

計72名様

※1卓最大6名様掛け

3F THE ORIENTAL ROOM



The Kawabun Nagoya

135m²