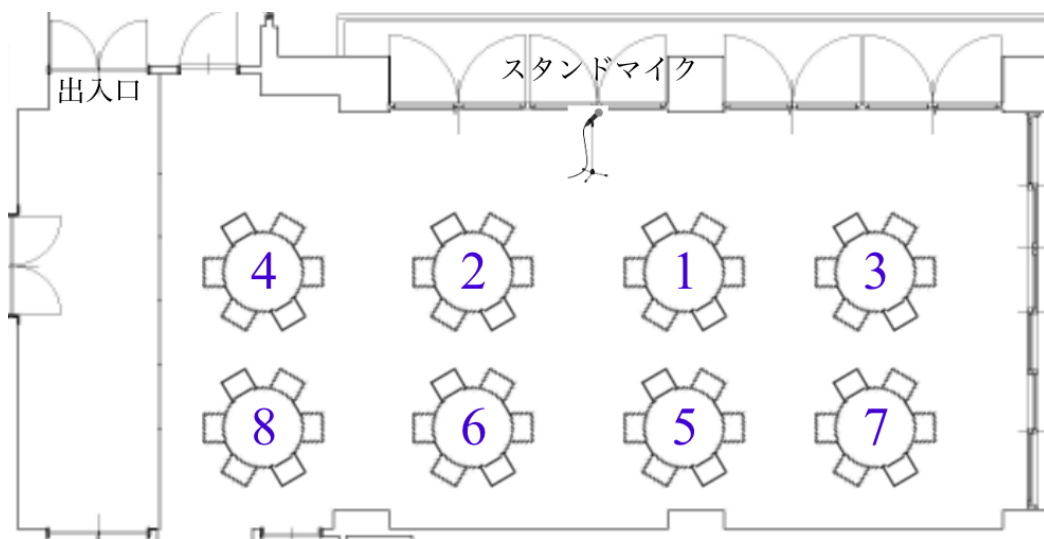


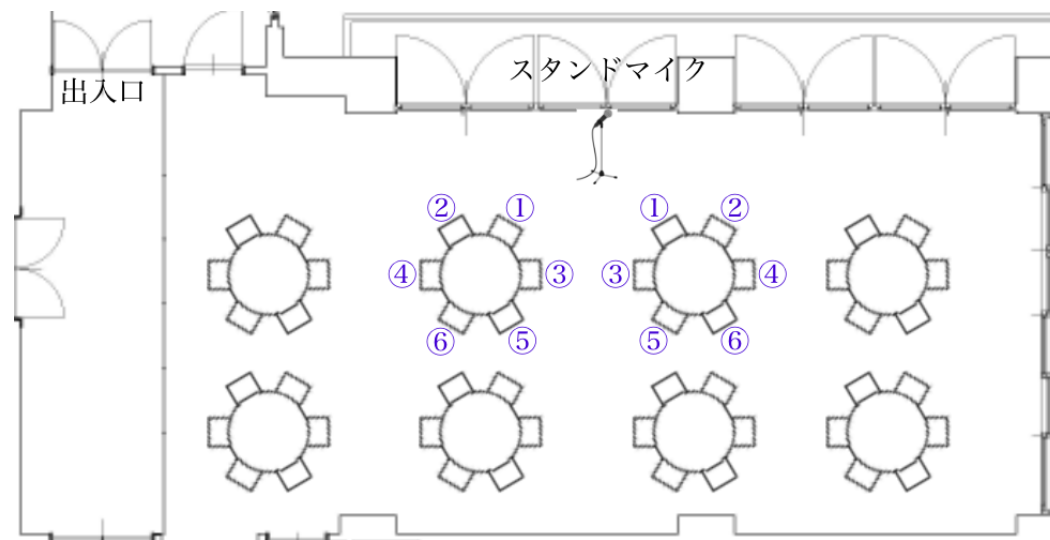
・テーブルの上座・下座

①→⑧とマイクに近く会場の奥のテーブルより上座となります



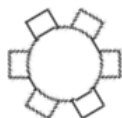
・テーブル内の上座・下座

①→⑧とマイクに近いお席より上座となります

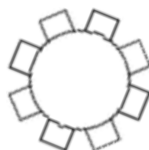


・アイコンについて

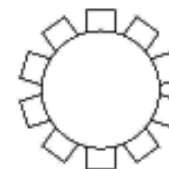
- ・テーブル：直径120cm
(最大6名様掛け)
- ・椅子：45cm
- ・椅子引幅：25 (70) cm
- ・大径：260cm



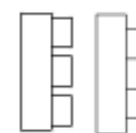
- ・テーブル：直径150cm
(最大8名様掛け)
- ・椅子：45cm
- ・椅子引幅：25 (70) cm
- ・大径：285cm



- ・テーブル：直径180cm
(最大10名様掛け)
- ・椅子：45cm
- ・椅子引幅：25 (70) cm
- ・大径：320cm



- ・テーブル：180×45cm
- ・椅子：45cm
- ・椅子引幅：25 (70) cm
- ・幅：115cm



Floor Information



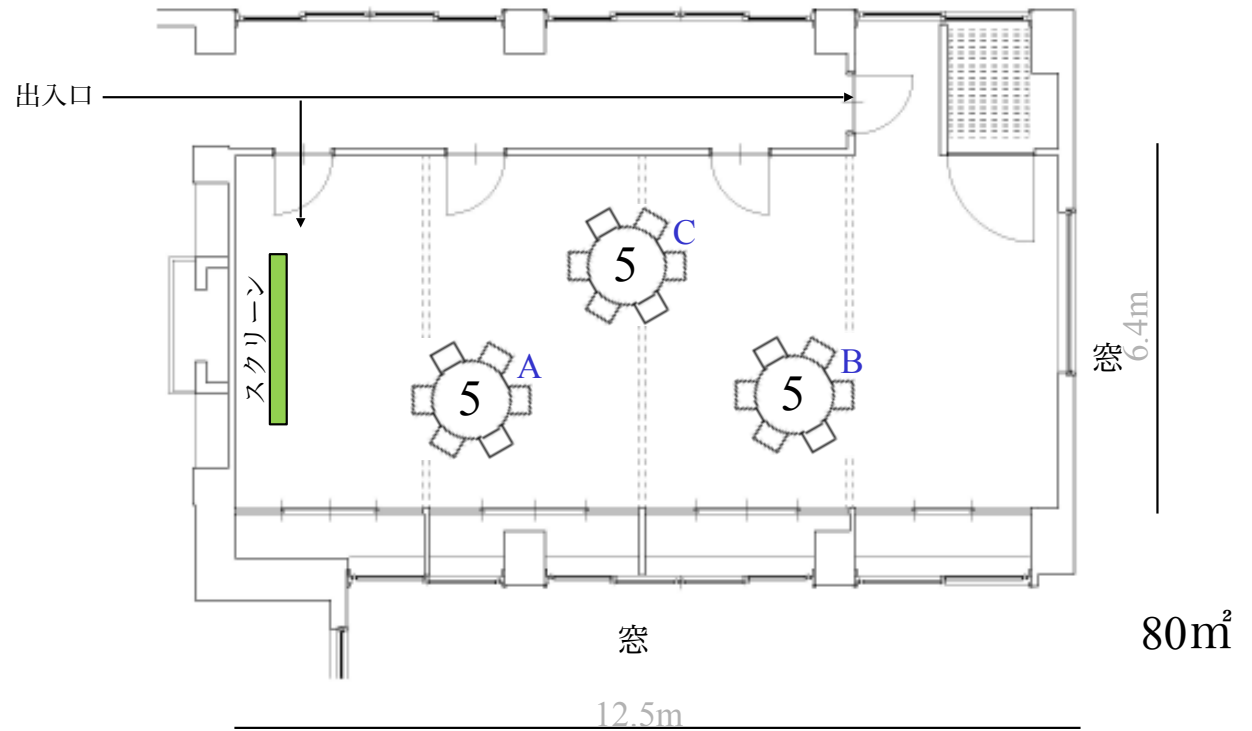
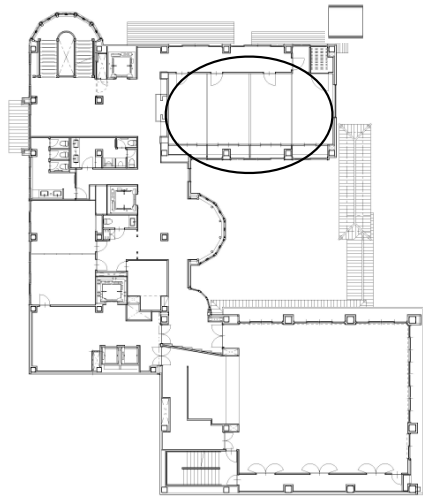
2F Kiri no Ma

5名様×3卓=15名様

計15名様

※1卓最大6名様掛け

※有線マイク1本のみご利用可能



※20㎡ごとに仕切ることが可能です

The Kawabun Nagoya

Floor Information



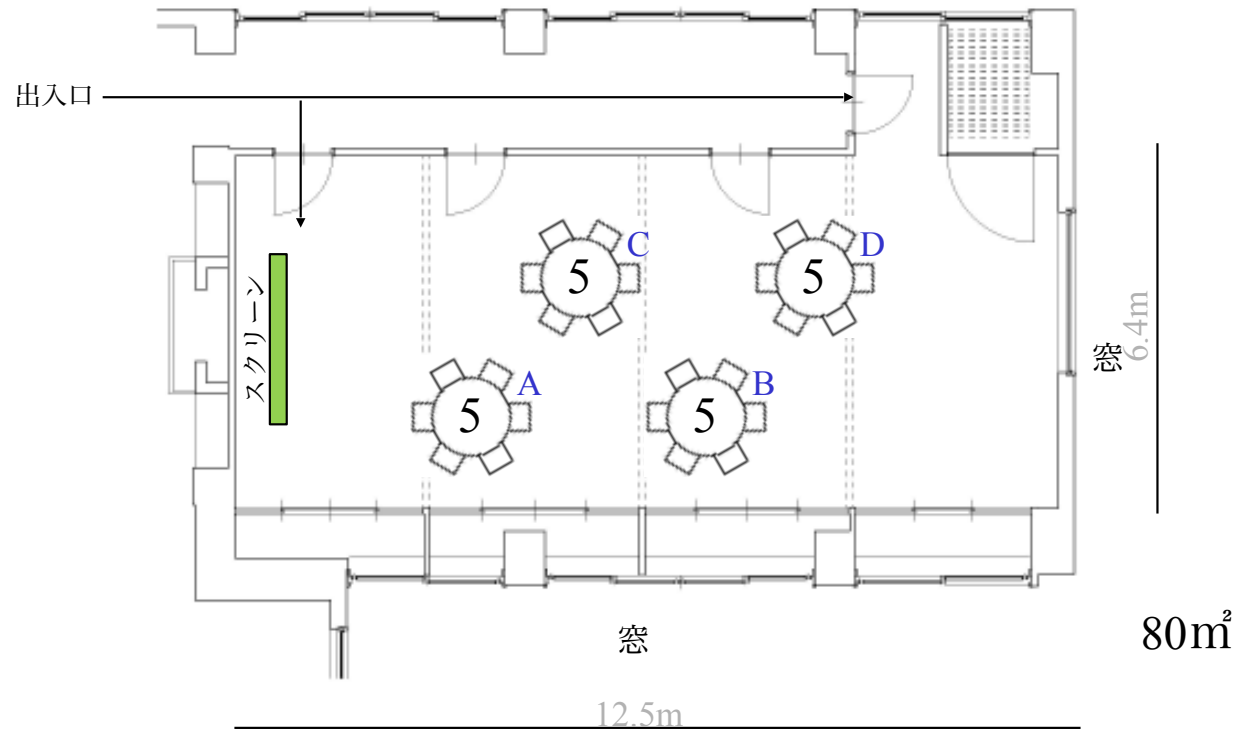
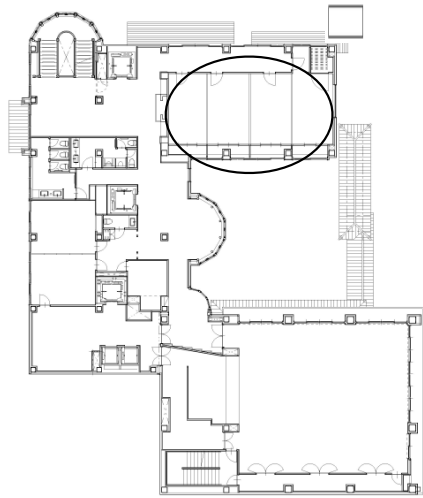
2F Kiri no Ma

5名様×4卓=20名様

計20名様

※1卓最大6名様掛け

※有線マイク1本のみご利用可能



※20㎡ごとに仕切ることが可能です

The Kawabun Nagoya

Floor Information



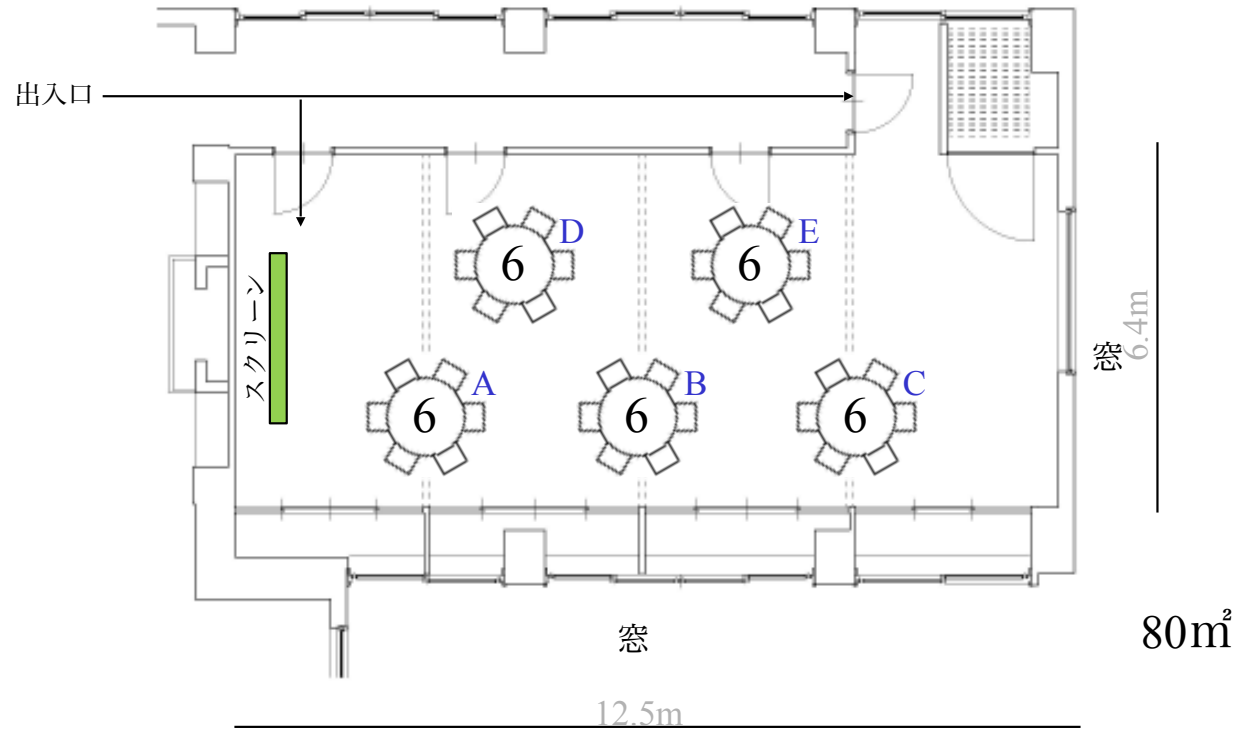
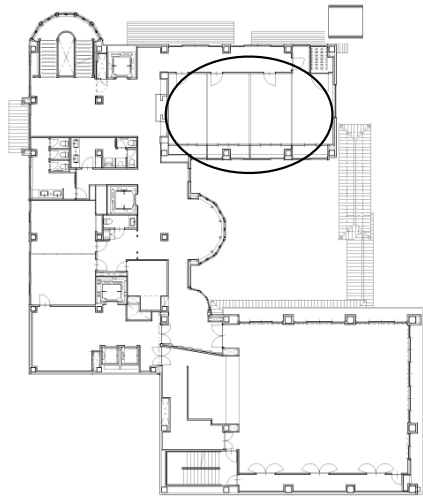
2F Kiri no Ma

6名様×5卓=30名様

計30名様

※1卓最大6名様掛け

※有線マイク1本のみご利用可能



※20㎡ごとに仕切ることが可能です

The Kawabun Nagoya

Floor Information



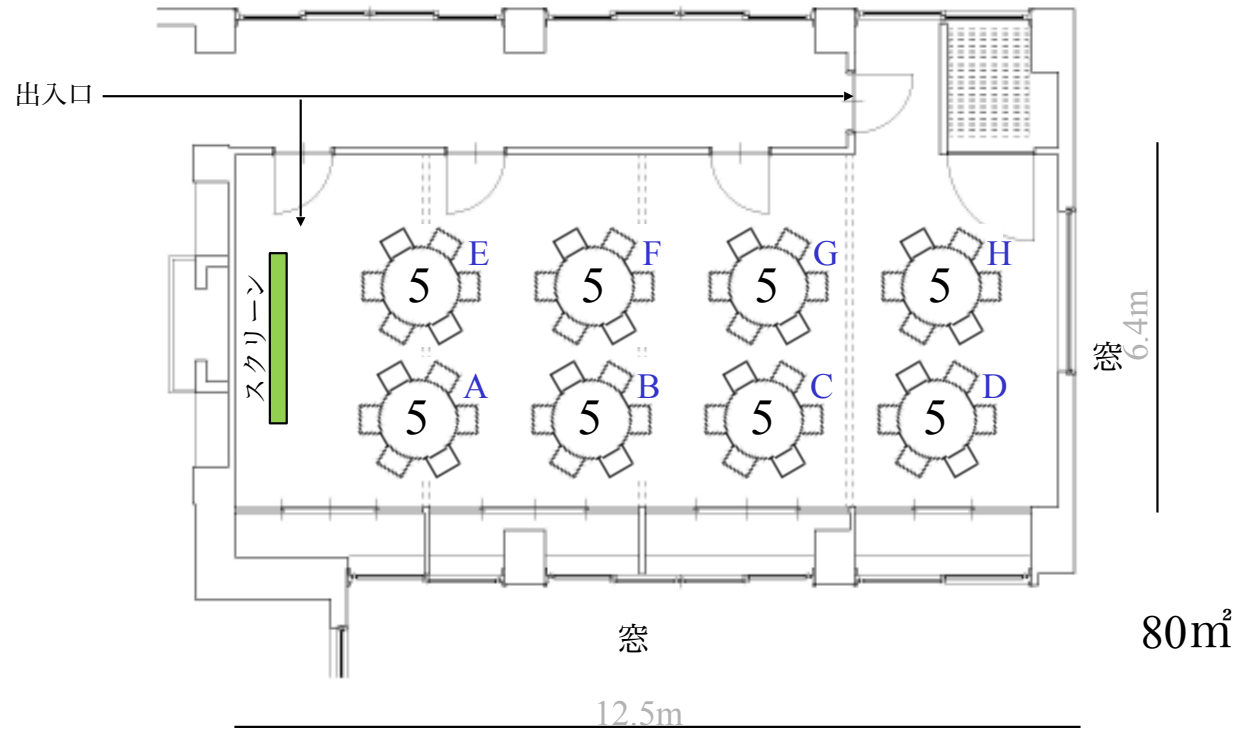
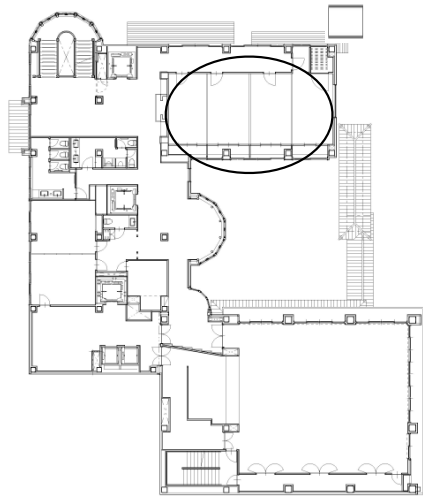
2F Kiri no Ma

5名様×8卓=40名様

計40名様

※1卓最大6名様掛け

※有線マイク1本のみご利用可能



※20㎡ごとに仕切ることが可能です

The Kawabun Nagoya

Floor Information



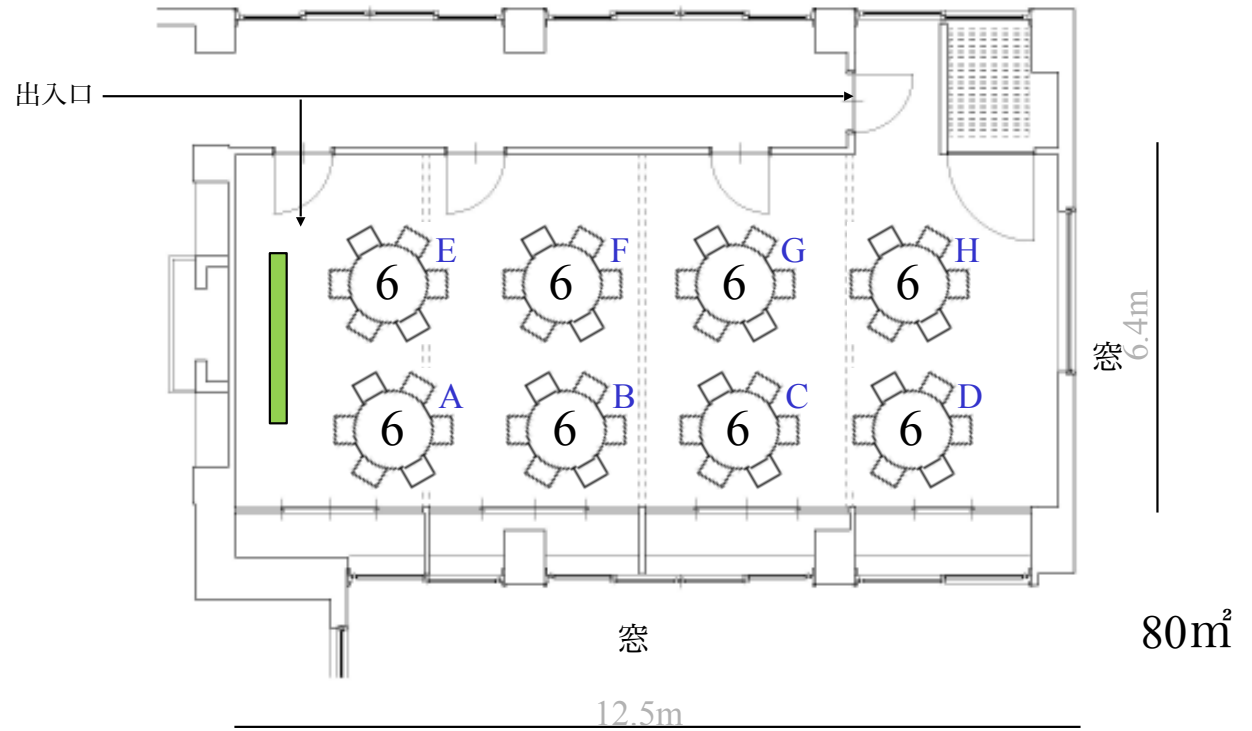
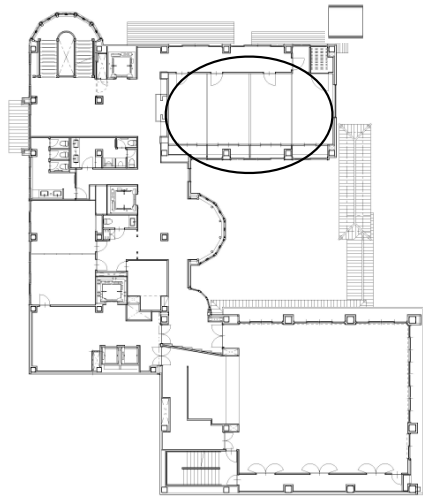
2F Kiri no Ma

6名様×8卓=48名様

計48名様

※1卓最大6名様掛け

※有線マイク1本のみご利用可能



※20㎡ごとに仕切ることが可能です

The Kawabun Nagoya