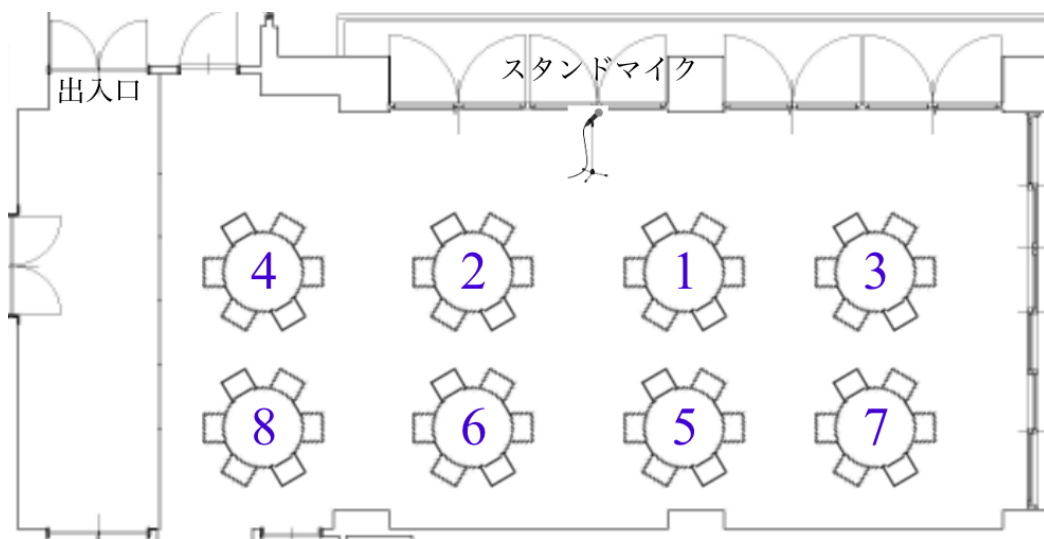


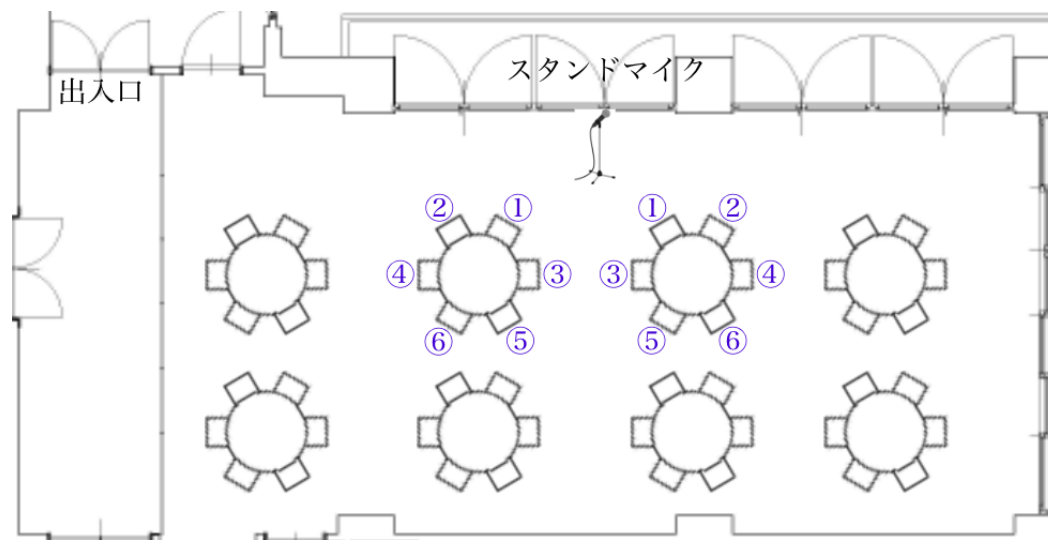
・テーブルの上座・下座

①→⑧とマイクに近く会場の奥のテーブルより上座となります



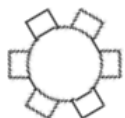
・テーブル内の上座・下座

①→⑧とマイクに近いお席より上座となります

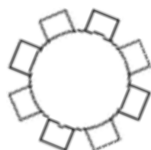


・アイコンについて

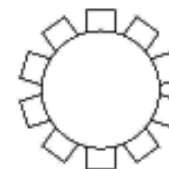
- ・テーブル：直径120cm
(最大6名様掛け)
- ・椅子：45cm
- ・椅子引幅：25 (70) cm
- ・大径：260cm



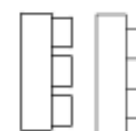
- ・テーブル：直径150cm
(最大8名様掛け)
- ・椅子：45cm
- ・椅子引幅：25 (70) cm
- ・大径：285cm



- ・テーブル：直径180cm
(最大10名様掛け)
- ・椅子：45cm
- ・椅子引幅：25 (70) cm
- ・大径：320cm



- ・テーブル：180×45cm
- ・椅子：45cm
- ・椅子引幅：25 (70) cm
- ・幅：115cm



Floor Information

2F Aoi no Ma

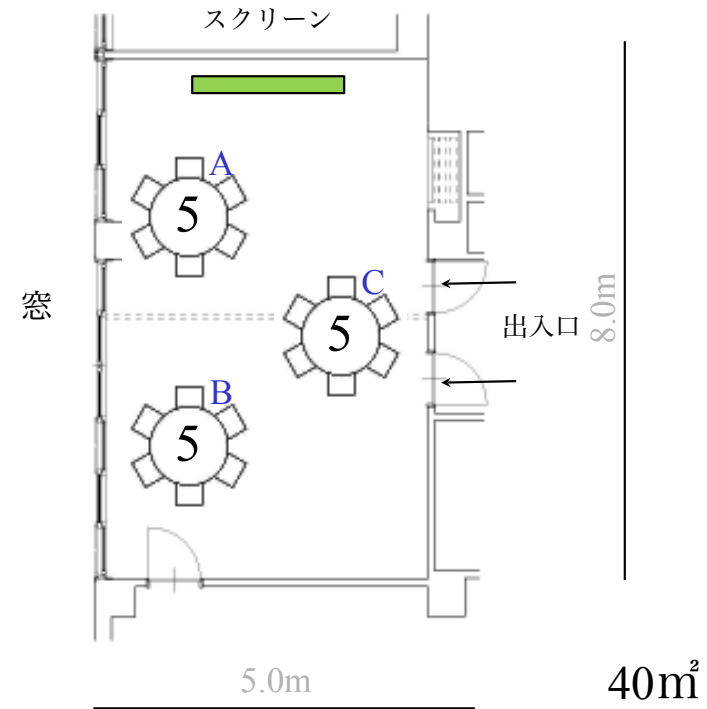
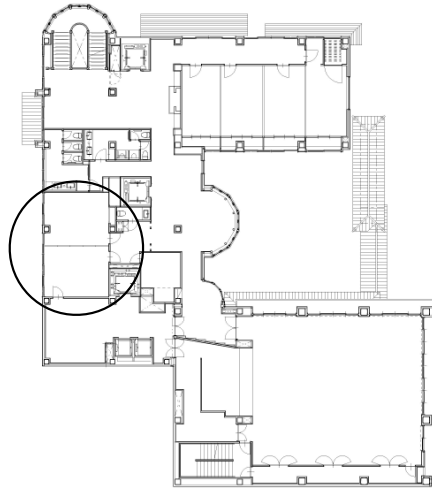


5名様×3卓＝15名様

計15名様

※1卓最大6名様掛け

※こちらの会場に
マイク設備はございません



※20㎡ごとに仕切ることが可能です

The Kawabun Nagoya

Floor Information

2F Aoi no Ma

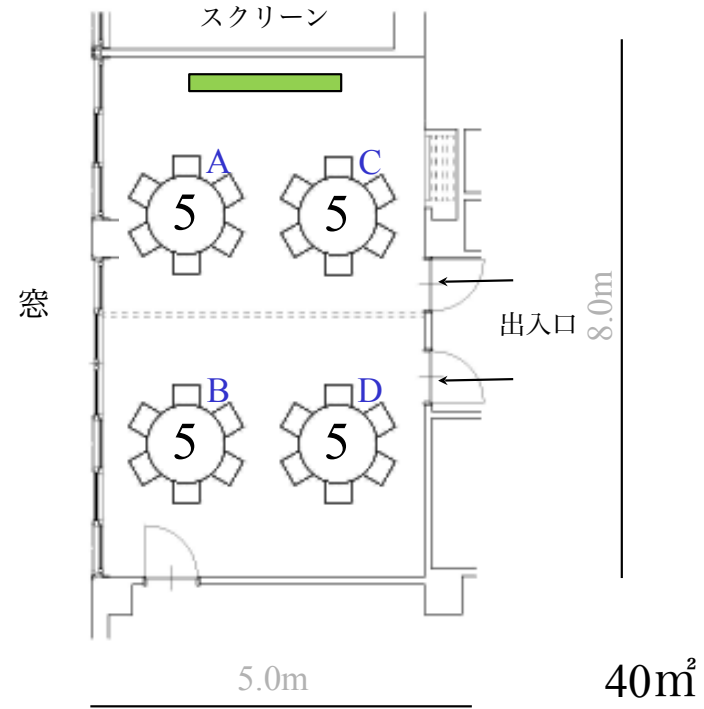
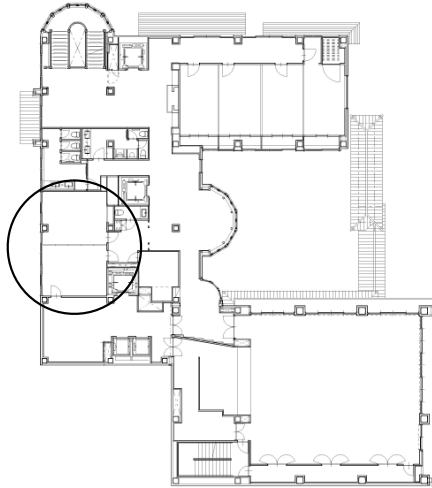


5名様×4卓＝20名様

計20名様

※1卓最大6名様掛け

※こちらの会場に
マイク設備はございません



※20㎡ごとに仕切ることが可能です

The Kawabun Nagoya

Floor Information

2F Aoi no Ma

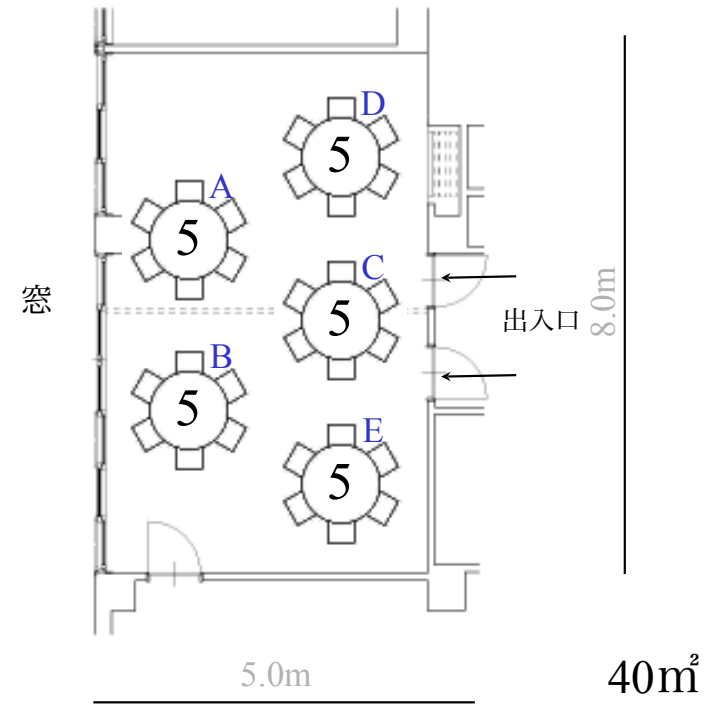
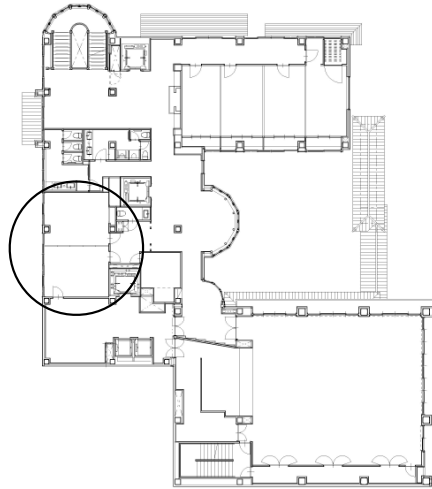


5名様×5卓＝25名様

計25名様

※1卓最大6名様掛け

※こちらの会場に
マイク設備はございません



※20㎡ごとに仕切ることが可能です

The Kawabun Nagoya

Floor Information

2F Aoi no Ma

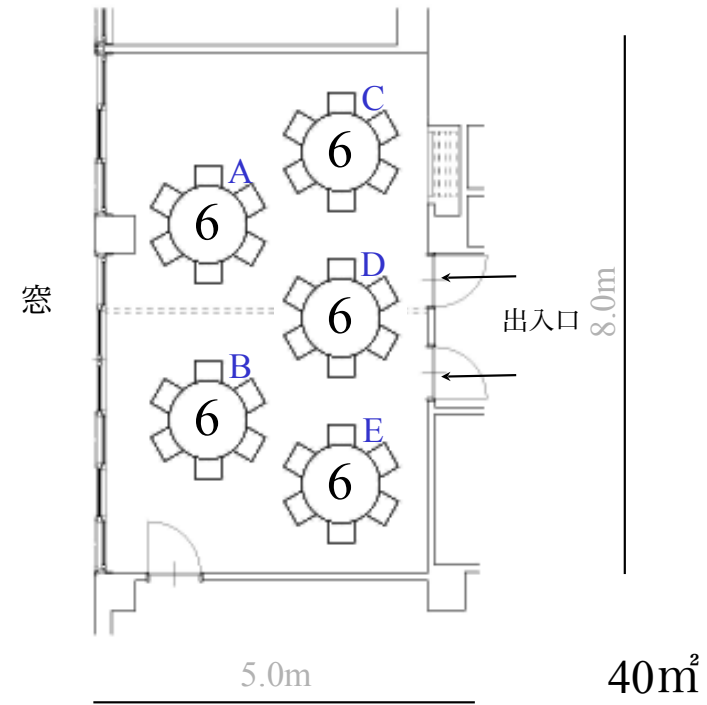
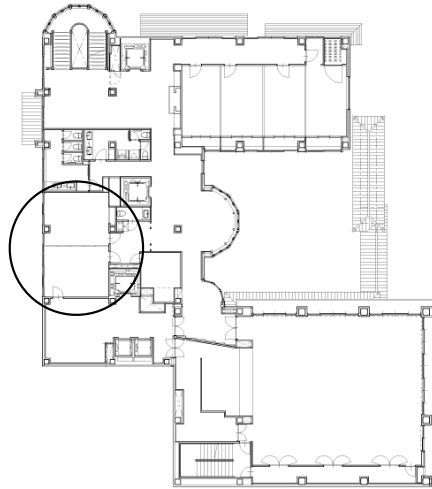


6名様×5卓＝30名様

計30名様

※1卓最大6名様掛け

※こちらの会場に
マイク設備はございません



※20㎡ごとに仕切ることが可能です

The Kawabun Nagoya